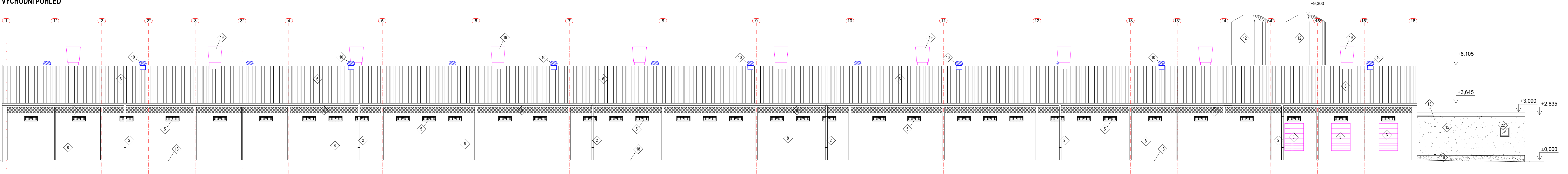
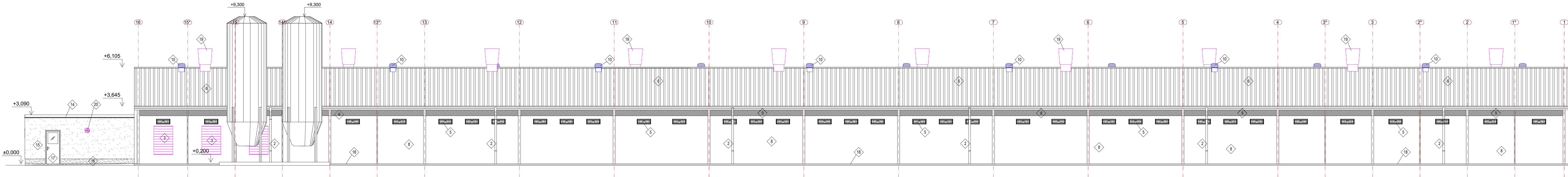


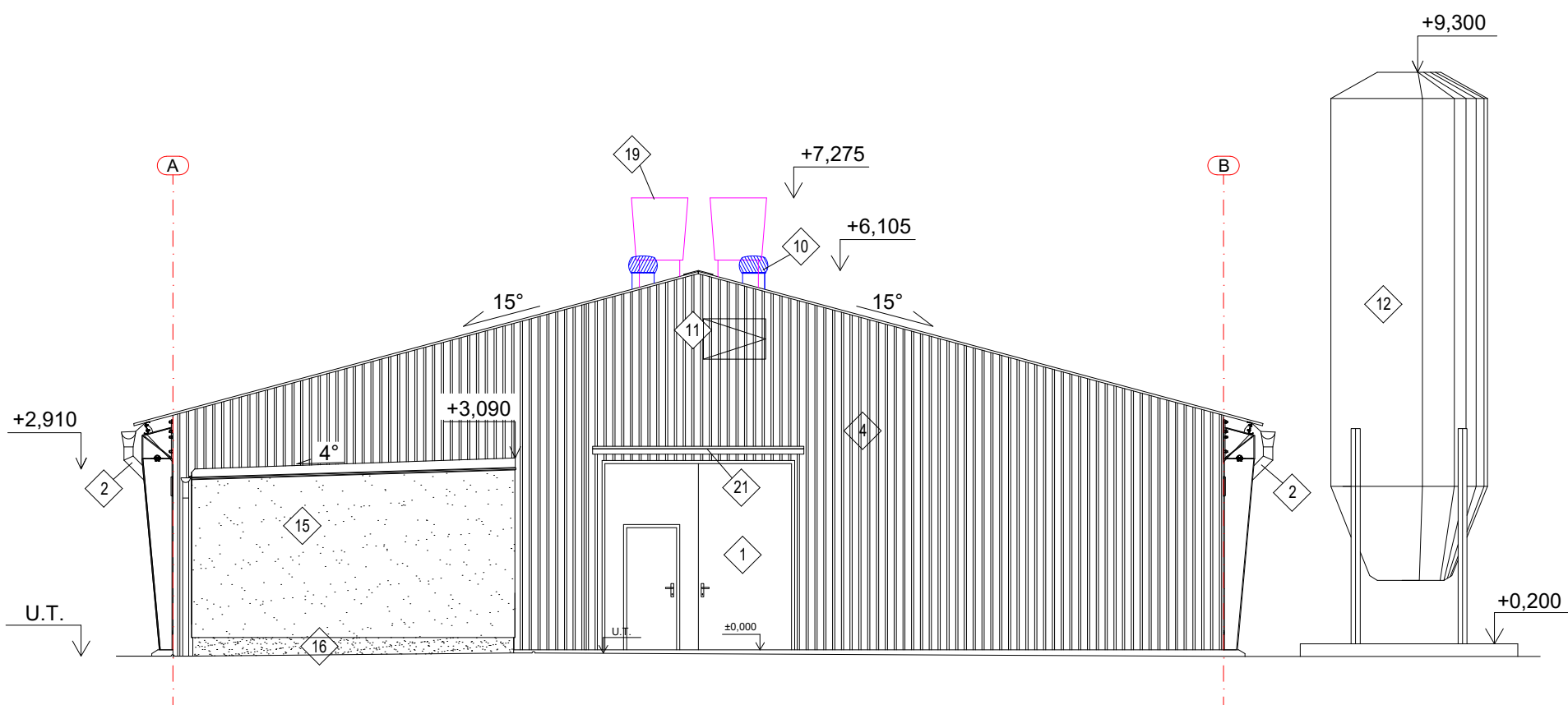
VÝCHODNÍ POHLED



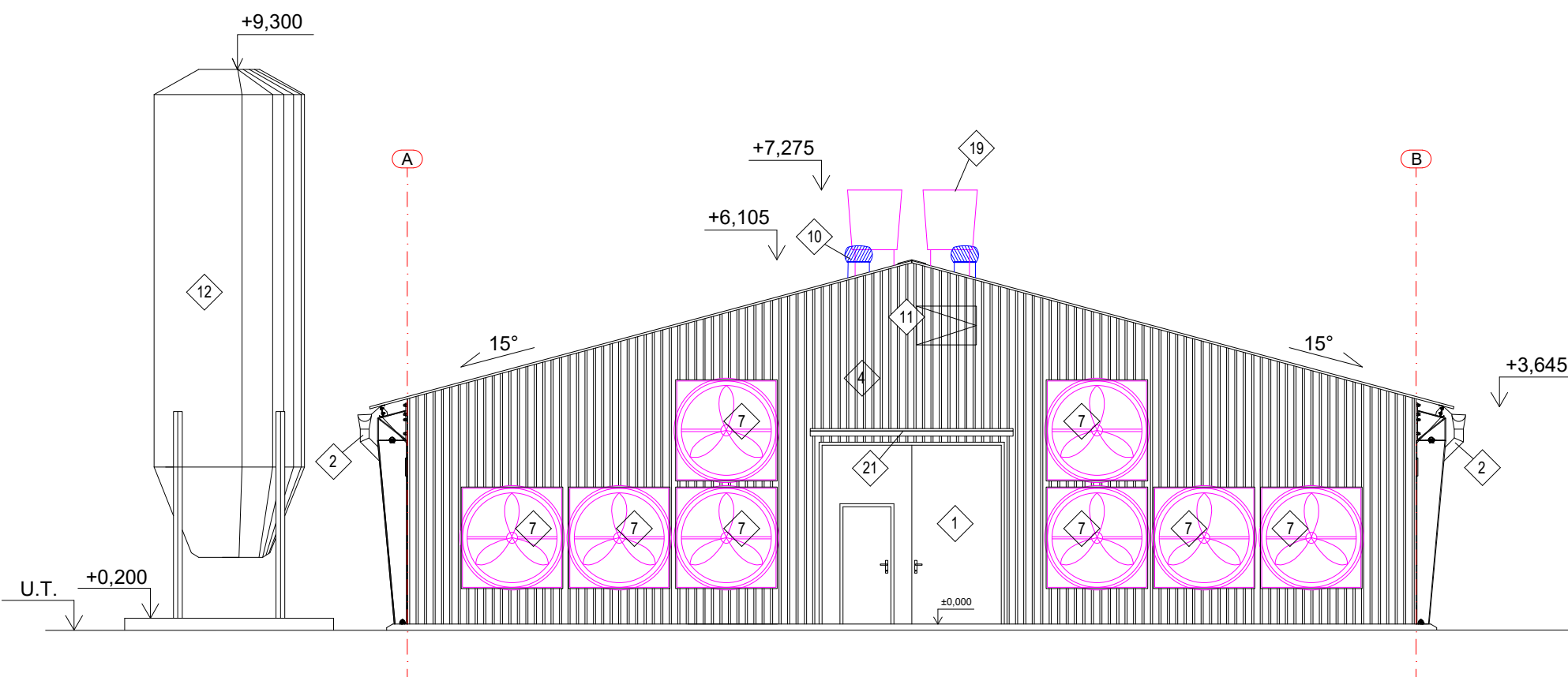
ZÁPADNÍ POHLED



SEVERNÍ POHLED



JÍŽNÍ POHLED




LEGENDA MATERIÁLŮ:

- 1 DVOUKŘÍDLÁ VRATA SVĚTLÝ OTVOR 3x3 m; POZINKOVÝ RAM, VÝPLŇ PUR PANEĽ, INTEGROVANÉ DVĚŘE š. 800/1970
- 2 POZINKOVANÝ ŽLAB R. Š. 400mm, POZINKOVANÝ SVOD Ø120mm
- 3 NASÁVACÍ ŽALUZIE, R. 1210 x 1800 mm - DODÁVKA TECHNOLOGIE
- 4 OPLÁŠTĚNÍ ŠTÍTOVÝCH STĚN- TR. PLECH 18/137,5/0,55, BARVA DLE PUR PANEĽŮ
- 5 NASÁVACÍ KLAPKY OSAZENÉ 2,5m NAD ±0,000 - DODÁVKA TECHNOLOGIE
- 6 STŘEŠNÍ KRYTINA- TRAPEZOVÉ PLECHY- BARVA RAL DLE INVESTORA
- 7 VENTILÁTORY - DODÁVKA TECHNOLOGIE
- 8 OBVODOVÝ PLAŠŤ- STĚNOVÝ SENDVIČOVÝ PANEĽ tl. 100 mm; BARVA RAL DLE INVESTORA
- 9 SIŤ PROTI PTÁKŮM, KOTVENÁ POMOCÍ PLECHOVÝCH PÁSKŮ
- 10 ODVĚTRÁNÍ MEZISTŘEŠNÍHO PROSTORU POMOCÍ VENTILACNÍ TURBÍNY, (CELKEM 14 KUSŮ NA CELOU STŘECHU)
- 11 VLEZ DO MEZISTŘEŠNÍHO PROSTORU
- 12 DVA ŽASOBNÍKY KRMIVA, MATERIÁL LAMINÁT; JEJICH Ø 2,52m; VÝŠKA 9,3m; OBJEM 1 SILA JE 25m³ TZN. 15t SMĚSI
- 13 POZINKOVANÝ ŽLAB R.Š. 300mm, POZINKOVANÝ SVOD Ø80mm
- 14 PVC HYDROIZOLACE, tl. 1,5mm
- 15 FINÁLNÍ VNĚJŠÍ OMÍTKA, BARVA DLE INVESTORA
- 16 SOKLOVÁ ČÁST, MOZAIKOVÁ OMÍTKA, BARVA DLE INVESTORA
- 17 OCELOVÉ DVĚŘE, ZATEPLENÉ, ODOLNOST DLE PBŘ. Z 1/3 PROSKLENÉ
- 18 BETONOVÝ SOKLIK OKOLO HALY
- 19 ODVĚTRÁVACÍ KOMINY CELKEM 10 ks- DODÁVKA TECHNOLOGIE
- 20 VENTILÁTOR S TEPLTNÍM ČIDLEM
- 21 STŘÍŠKA NAD VRATY
- 22 PLASTOVÁ OKNA

TATO DOKUMENTACE SLOUŽÍ PRO STAVEBNÍ ŘÍZENÍ,  
NENAHRAŽUJE REALIZAČNÍ PROJEKT

± 0,000 = 242,600 m.n.m.

Změna	číslo	datum	vypracoval	popis	podpis

Zodp. projektant Ing. Pavel Trnka		Vypracoval Ing. Petr Jírka		 <b>JITRA s.r.o.</b> <small>Průmyslová ul. 150/III, 65772 574 01 Třebíč 1 mob.: 778 788 880 e-mail: jirka@jitra.cz</small>		
Akce: <b>DOSTAVBA HALY NA FARMĚ V MLÉKOSTBECH</b> MLÉKOSRBY, k. ú. Mlékosrby (570 401)						
Kraj	Královohradecký kraj	Okres	Hradec Králové		Stupeň	tendrová dokument
Obec	Mlékosrby	Kat. území	Mlékosrby (697 311)		Datum	01.09.2025
Stavebník	Podnik pro výrobu vajec v Kosičkách, s.r.o.		Zakázka	Formát	8x44	
	Kosičky 127, 503 65 Kosičky		Z25039	Měřítka	1:100	
Obsah	SO 01 NOVOSTAVBA HALY NA ODCHOV vč. VELINU				Paré	Číslo výkresu
<b>POHLEDY</b>						<b>D.01.01.06.</b>